

ガスをお使いのみなさまへ

## 福井都市ガス(株) 経年埋設内管入替工事 奨励金制度のご案内

土の中に埋まっているガス管（亜鉛メッキ鋼管[通称 白ガス管]）は、古くなって腐食が進むとガス漏れを起こす恐れがあります。ガスを安心してご利用いただくために、ポリエチレン管もしくはポリエチレン被覆鋼管へのお取替をお勧めしております。この度、「地震対策」と「お客様の費用負担の軽減」を目的として、奨励金制度を創設しました。

経年埋設内管（灯外内管）※<sub>1</sub>の入替工事費※<sub>2</sub>に対して  
**最大2分の1を支給**します。

※<sub>1</sub>：敷地境界からガスメーターまでのガス管

※<sub>2</sub>：福井都市ガス(株)に申請される奨励金対象の工事費

### 1. 奨励金を受けるための条件（すべて該当すること）

- 経年埋設内管（土の中に埋まっている白ガス管）である灯外内管を所有していること。
- 自己の費用負担にて入替工事を行うこと。
- ガス料金を滞納していないこと。
- 福井都市ガス(株)の供給するガスを使用していること。
- 申請建物に引き込まれている経年埋設内管すべての入替工事を行うこと。  
(灯外内管部に限る。)

### 2. 奨励金対象経費

- 福井都市ガス(株)に申請される工事費（税抜き）の内、灯外内管部の入替工事に掛かる費用。

### 3. 奨励金額

- 奨励金対象経費の最大2分の1（千円未満切捨て）。

○上限額は既設ガスメーターの1号数あたり10,000円。

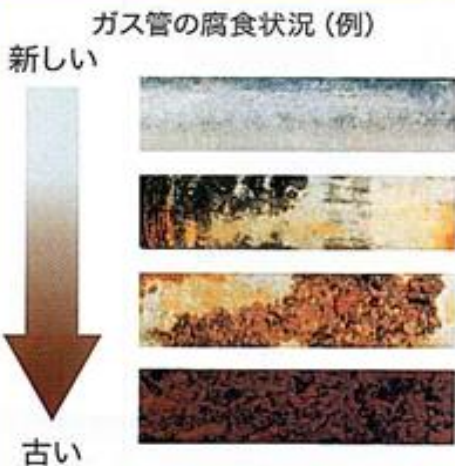
(例：ガスメーター2.5号の場合、上限額は25,000円 ※但し、上限額は最大100,000円)

お問い合わせ

福井都市ガス株式会社 保安部

電話：0776-43-6801（平日 9:00～17:00）

見えないところで腐食は進行しています！



**交換**

場所に合わせ、  
最適なガス管に  
お取り替えします。

腐食や地震に強いガス管です

ポリエチレン管



ポリエチレン被覆鋼管

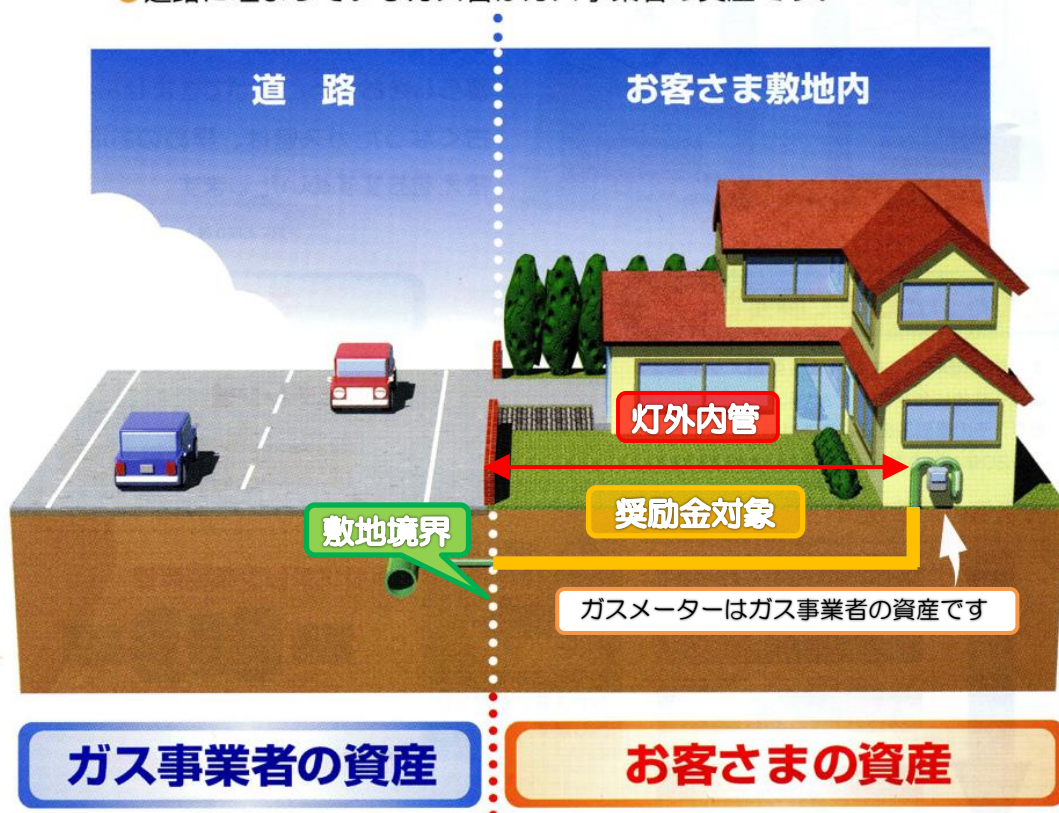


硬質塩化ビニル被覆鋼管



### 《ガス管の資産区分と奨励金対象》

- 敷地内のガス管は「お客さまの大切な資産」です。
- 道路に埋まっているガス管はガス事業者の資産です。



○「自宅のガス管は経年埋設内管なんだろうか？」

○「奨励金対象になるのか？」

など、ご不明な点は、福井都市ガス株式会社 保安部にお問合せ  
ください。

この機会にぜひ「経年埋設内管の入替工事」をご検討ください。